

Agence des bassins versants de Saint-Anne-des-Lacs

Les secrets de nos lacs

GILLES W. PILON

Monsieur Richard Carignan, Ph. D. a commenté l'état de santé de 22 lacs lors de la deuxième assemblée générale annuelle de L'ABVLACS, tenue le 29 août dernier.

Malgré une météo maussade, plus de 80 personnes ont assisté à la deuxième assemblée générale de l'ABVLACS, tenue à l'église Sainte-Anne-des-Lacs.

Cette assemblée a permis de constater l'impact de toutes les actions entreprises au cours des deux dernières années par l'équipe de 65 bénévoles recrutée dans les bassins versants de 22 lacs de la Municipalité. Les résultats des analyses effectuées dans le cadre du Réseau de surveillance volontaire des lacs (RSVL) ont été exposés, commentés et expliqués. En plus, des diagrammes et des cartes ont illustré quelques caractéristiques des bandes riveraines, obtenues sur certains lacs à l'aide du protocole de

caractérisation élaboré par le ministère de l'Environnement et le Conseil régional de l'environnement des Laurentides.

Tout au cours de l'été, les citoyens ont profité de l'expertise d'Arnaud Holleville, un soutien technique obtenu du CRE Laurentides. Monsieur Holleville a visité les rive-rains pour leur donner des conseils et répondre à leurs questions. Il a aussi dispensé des sessions de formation aux divers protocoles de caractérisation. C'est ainsi que l'ABVLACS peut présenter un bilan aussi positif.

L'état de santé des 22 lacs inscrits au RSVL

En outre, Sainte-Anne-des-Lacs a bénéficié de l'intervention de mon-

sieur Richard Carignan, directeur de la Station de biologie des Laurentides de l'Université de Montréal, et de son équipe, qui ont sillonné les 22 lacs inscrits au RSVL.

Monsieur Carignan a présenté des diagrammes et de merveilleuses photos sous-marines montrant la végétation aquatique qui tapisse la zone littorale de certains de nos lacs, principalement due à l'apport en phosphore généré par les activités humaines.

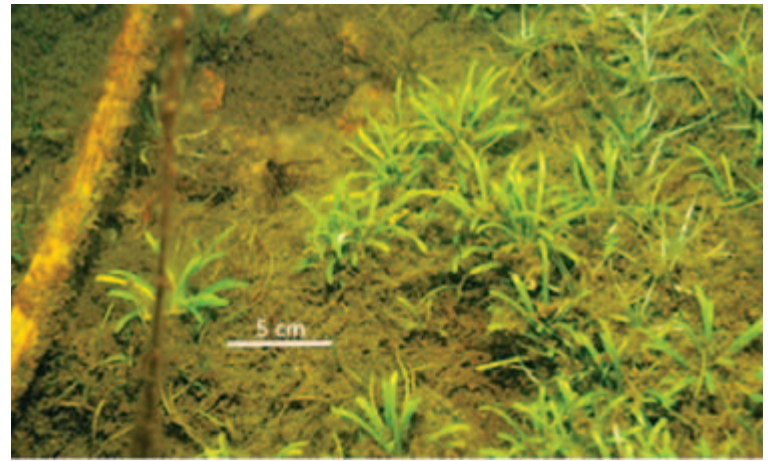
Lac ou étang, voilà la question !

Un lac se distingue d'un étang, d'abord par sa profondeur : plus de deux mètres et demi, c'est un lac. Sinon, c'est un étang. À cause de cette caractéristique, un lac se comporte différemment d'un étang et n'absorbe pas le phosphore de la même façon.

Une image vaut mille mots

Grâce à de spectaculaires photographies sous-marines prises dans nos lacs, nous avons pu observer, sous la surface, la présence d'une végétation qui varie considérablement selon la densité des habitations qui les entourent. Il semblerait que plus un lac est habité, plus la végétation est abondante.

Monsieur Carignan a fait ressortir les impacts humains sur les écosystèmes lacustres, confirmé qu'il faut réduire les apports en phosphore et recommandé d'entreprendre la caractérisation de la zone littorale,



Zone littorale, lac Morin, août 2009



Zone littorale, lac St-Amour, août 2008

pour définir et classer la végétation aquatique et les algues épiphytiques.

Pour en savoir un peu plus et visionner la présentation complète

de monsieur Carignan, visitez notre site www.abvlacs.org.

Au cours des prochains mois, nous présenterons le Conseil d'administration de l'ABVLACS de l'année 2009-2010.

LES PROS DU PAVAGE

Depuis 1970



Pavage Jérômien
438-5389
358 Larry Ball ST-JÉRÔME
LICENCE R.B.Q.
1200-3133-14

L'entreprise transmet ses connaissances de GÉNÉRATION en GÉNÉRATION

Toujours pour vous offrir le MEILLEUR qui soit.

Pavage d'asphalte de tous genres

Aménagement paysager complet

- PAVÉ-UNI
- MUR
- MURET
- PATIO

- PLANTATION
- FONTAINE
- MUR DE SOUTÈNEMENT
- ET BIEN PLUS...

ESTIMATION GRATUITE TRAVAUX GARANTIS

358, Larry-Ball, St-Jérôme (Qc)
RBQ 1200-3133-14

T: 450.438.5389

pavagejeromien@bellnet.ca

Salon de toilettage

Ouvert depuis 1993

Chez Puppy Charlie enr.

Technicienne diplômée


- Tonte et toilettage complet
- Pension chiens et chats (vaccins obligatoires)

Certificats cadeaux disponibles...

1399, Mont-Plaisant, Prévost

450-224-7820

Courriel : maline@qc.aira.com



Hôpital Vétérinaire Prévost

Dr Simon Lachance m.v.
Dre Kim Kachanoff m.v.
Dr Michael Palmer m.v.
Dre Valérie Desjardins m.v.

Pour un service professionnel dans une ambiance chaleureuse

Nouveau : animaux exotiques

2906, Boul. Curée-Labelle à Prévost
Tél. : 450-224-4460 Téléc. : 450-224-4376 www.hopitalveterinaire.com

Journées de la Culture

NORMAND LAMARCHE

À l'église de Sainte-Anne-des-Lacs les 25, 26 et 27 septembre. Bienvenue à tous les citoyens de SADL, Piedmont, Prévost et des environs.

Une œuvre collective, purement annelacoise, y sera exposée. Elle a été réalisée par l'artiste en arts textiles, Nicole Cossette, dans le cadre du programme *Art au travail*.

On dit que c'est une œuvre exceptionnelle à ne pas manquer! L'artiste a intégré à son ouvrage divers objets fabriqués à la main par des citoyens et citoyennes et dont la disponibilité est devenue possible grâce aux Fermières de jadis.

Au programme:

25 septembre—17h à 19h: exposition d'œuvres de plusieurs artistes et artisans de métiers d'art

26 septembre—13h à 16h: exposition et rencontre avec, entre autres, deux auteurs de livres jeunesse.

16h à 17h - Concert de madame Carole Nadeau, soprano. Laissez-vous émouvoir...

17h à 19h - Vernissage et mini concert jeunesse avec Tristan Larivière, violoniste

27 septembre—13h à 15h: grande marche automnale au son des percussions. Départ du parc Henri-Piette. Goûter offert au retour.